

開南學校財團法人臺北市開南高級中等學校 函

地址：臺北市中正區濟南路一段6號
承辦人：汪慶珍
聯絡方式：02-2321-2666分機227
傳真：02-2392-9986
電子信箱：kn019@knvs.tp.edu.tw

受文者：臺北市立明湖國民中學

發文日期：中華民國111年9月21日

發文字號：北私開實字第1110701850號

速別：普通件

密等及解密條件或保密期限：

附件：如說明 (2209210035_11107018500_ATTACH1.jpg、
2209210035_11107018500_ATTACH2.pdf)

主旨：本校協助辦理「112 Miffy Creative Show玩玩兔米飛創意展」彩繪歐洲荷蘭國寶miffy(米飛兔)公仔，躍升國際舞台活動，敬請 惠予公告並敬邀貴校學生踴躍報名參加，請查照。

說明：

- 一、為鼓勵青少年參加國際視覺藝術創作活動，躍升國際舞台，提升藝術鑑賞與品位能力競賽。
- 二、相關競賽實施辦法及訊息請參閱附件。
- 三、活動聯絡
 - (一)聯絡單位：實習處
 - (二)聯絡電話：02-2321-2666轉227或223
- 四、檢附活動競賽簡章及活動競賽海報各1份。

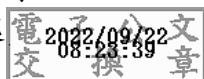
正本：臺北市立高級職業學校、臺北市立成淵高級中學、臺北市立西松高級中學、臺北市立三民國民中學、臺北市立士林國民中學、臺北市立大安國民中學、臺北市立中山國民中學、臺北市立中正國民中學、臺北市立五常國民中學、臺北市立仁愛國民中學、臺北市立介壽國民中學、臺北市立內湖國民中學、臺北市立天母國民中學、臺北市立木柵國民中學、臺北市立北安國民中學、臺北市立北投國民中學、臺北市立北政國民中學、臺北市立古亭國民中學、臺北市立弘道國民中學、臺北市立民生國民中學、臺北市立民權國民中學、臺北市立永吉國民中學、臺北

明湖國中 1110922



市立石牌國民中學、臺北市立成德國民中學、臺北市立至善國民中學、臺北市立忠孝國民中學、臺北市立明湖國民中學、臺北市立明德國民中學、臺北市立東湖國民中學、臺北市立金華國民中學、臺北市立長安國民中學、臺北市立信義國民中學、臺北市立南門國民中學、臺北市立南港高級中學、臺北市立建成國民中學、臺北市立敦化國民中學、臺北市立景美國民中學、臺北市立景興國民中學、臺北市立陽明高級中學、臺北市立新民國民中學、臺北市立新興國民中學、臺北市立萬華國民中學、臺北市立誠正國民中學、臺北市立實踐國民中學、臺北市立福安國民中學、臺北市立興雅國民中學、臺北市立興福國民中學、臺北市立螢橋國民中學、臺北市立龍山國民中學、臺北市立雙園國民中學、臺北市立懷生國民中學、臺北市立關渡國民中學、臺北市立麗山國民中學、臺北市立蘭州國民中學、臺北市私立靜修高級中學、國立政治大學附屬高級中學、國立臺灣師範大學附屬高級中學

副本：本校實習處



校長 胡毓富